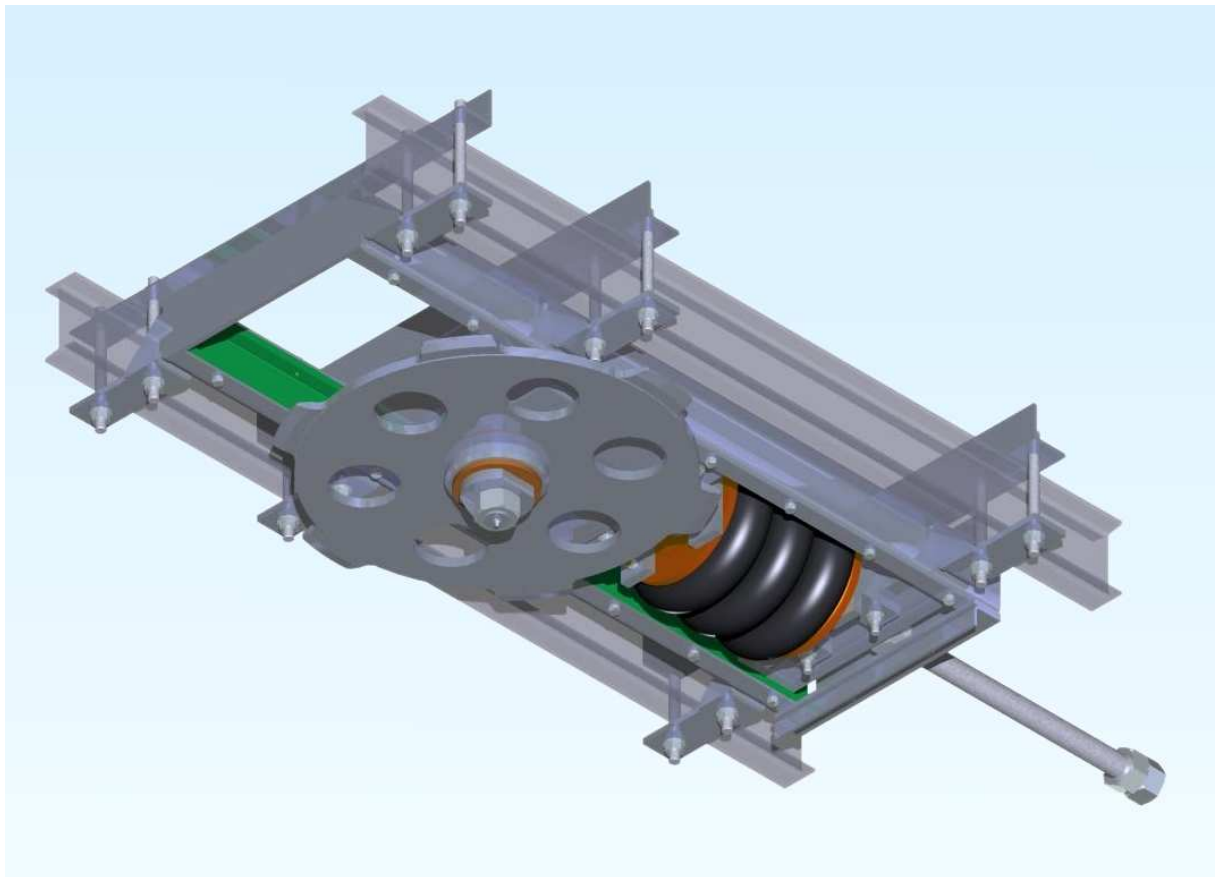




ПНЕВМАТИЧЕСКОЕ УСТРОЙСТВО
ДЛЯ НАТЯЖКИ ЦЕПИ КОНВЕЙЕРА
Тип: NPD

исполнение 01



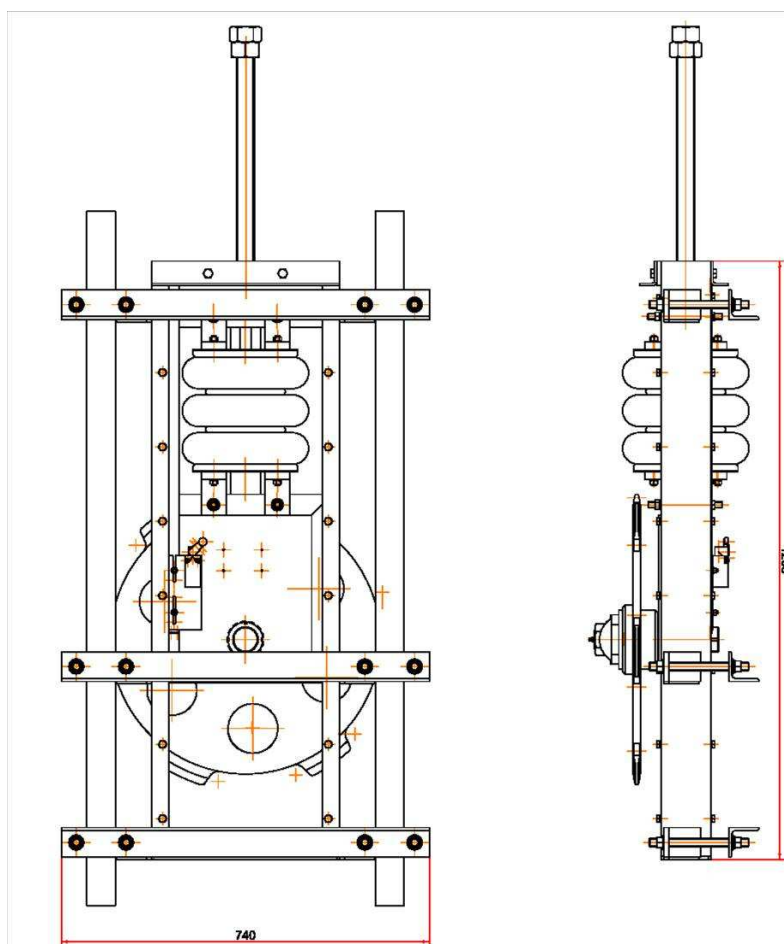
Strojírna Pálava Maxima s.r.o.

DESÁTKOVÁ 124/15, 623 00 BRNO KOHOUTOVICE

Provoz : TOVÁRNÍ 34, 679 32 SVITÁVKA

tel: +420 - 516 453 834, fax: +420 - 516 453 834

e-mail: info@s-palava.cz; www.s-palava.cz



Пневматическое устройство для натяжки цепи конвейера применяется на всех типах конвейеров с оцинкованной цепью. Предназначено для автоматического дополнительного натяжения цепи конвейера. Исключает влияние износа и вытягивания цепи под влиянием работы и обеспечивает правильное натяжение цепи во время всего срока службы.

Частью устройства для натяжки цепи являются также предохранительные детали – концевые датчики – которые обеспечивают выключение конвейера в случае нарушения пневматических элементов или падения давления воздуха (сжатие до одного крайнего положения) или обрыва цепи в случае ее удлинения больше допускаемых пределов (растяжение до второго крайнего положения).

Технические данные

Макс. давление воздуха	0,7 МПа
Диапазон регулирования	0,2 – 0,7 МПа
Диаметр колеса (начальная окружность)	444 или 580 мм